

ПРАКТИЧЕСКОЕ ЗАДАНИЕ

по ручной металлообработке

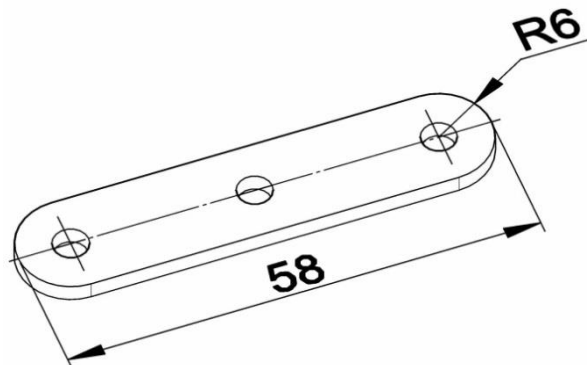
Планка стяжка.

Рис. 1

Формулировка задания: на основе представленного образца эскиза планки рис. 1, разработайте технологическую карту по её изготовлению в соответствии с требованиями, сформулированными в технических условиях.

Технические условия

1. По данному эскизу (Рис. 1) разработайте технологическую карту (Таблица 1) для изготовления планки.
2. На отдельном листе выполните чертёж изделия в масштабе М1:1 и проставьте размеры в соответствии с техническими условиями и требованиями ГОСТа (фамилию не указывать);
3. Изделие состоит из одной детали.
4. Материал изготовления – листовая сталь 2мм.
5. Все недостающие размеры деталей изделия определите самостоятельно.
6. Изделие имеет следующие параметры:
 - а. габаритные размеры изделия: 58х12х2мм.
 - б. размер отверстий Ø 4мм.
 - в. центральное отверстие располагается по центру детали.
7. Чистовая отделка выполняется только по кромкам изделия.

ШИФР _____

Школьный этап всероссийской олимпиады школьников по труду (технологии)
профиль «Техника, технологии и техническое творчество»
в 2024/2025 учебном году в Санкт-Петербурге
КОМПЛЕКТ ЗАДАНИЙ ДЛЯ 7-8 КЛАССОВ
Чертеж изделия

ШИФР _____

Школьный этап всероссийской олимпиады школьников по труду (технологии)
профиль «Техника, технологии и техническое творчество»
в 2024/2025 учебном году в Санкт-Петербурге
КОМПЛЕКТ ЗАДАНИЙ ДЛЯ 7-8 КЛАССОВ

№ п/п	Вид и описание технологической операции	Графическое изображение	Инструменты, оборудование, материалы

ШИФР _____

Школьный этап всероссийской олимпиады школьников по труду (технологии)
профиль «Техника, технологии и техническое творчество»
в 2024/2025 учебном году в Санкт-Петербурге
КОМПЛЕКТ ЗАДАНИЙ ДЛЯ 7-8 КЛАССОВ

№ п/п	Вид и описание технологической операции	Графическое изображение	Инструменты, оборудование, материалы

ШИФР _____

Школьный этап всероссийской олимпиады школьников по труду (технологии)
профиль «Техника, технологии и техническое творчество»
в 2024/2025 учебном году в Санкт-Петербурге
КОМПЛЕКТ ЗАДАНИЙ ДЛЯ 7-8 КЛАССОВ

№ п/п	Вид и описание технологической операции	Графическое изображение	Инструменты, оборудование, материалы

ШИФР _____

Школьный этап всероссийской олимпиады школьников по труду (технологии)

профиль «Техника, технологии и техническое творчество»

в 2024/2025 учебном году в Санкт-Петербурге

КОМПЛЕКТ ЗАДАНИЙ ДЛЯ 7-8 КЛАССОВ

Класс _____ Школа _____ КОД _____

Оценочная таблица:

№	Критерии оценки	Максимальное количество баллов	Баллы участника
1	Построение чертежа изделия:	12	
	<ul style="list-style-type: none"> наличие чертежа изделия; 	2	
	<ul style="list-style-type: none"> построение чертежа изделия в соответствии с техническими условиями и требованиями ГОСТа; 	4	
	<ul style="list-style-type: none"> наличие осевых линий; 	2	
	<ul style="list-style-type: none"> достаточное количество указанных размеров для изготовления изделия в соответствии с рисунком и техническими условиями. 	4	
2	Разработка технологической карты:	20	
	<ul style="list-style-type: none"> оптимальный выбор инструментов, приспособлений и оборудования; 	5	
	<ul style="list-style-type: none"> рациональность технологической последовательности изготовления изделия в соответствии с рисунком и техническими условиями; 	10	
	<ul style="list-style-type: none"> карта содержит необходимые данные для изготовления изделия (полнота заполнения технологической карты); 	5	
3	Наличие чистовой отделки;	2	
4	Время выполнения задания (90 минут)	1	
Итого:		35	